

# KOMPLETTERANDE NÄRINGSDRYCKER FÖR VUXNA



## KLINISKA NÄRINGSDRYCKER

RIKLIGT MED ENERGI,  
VITAMINER OCH  
MINERALÄMNEN

Kliniska näringsdrycker används vid kostbehandling av sjukdomsrelaterad malnutrition, som tillägg till den övriga kosten för att komplettera intaget av energi och protein. En del av produkterna kan också användas som enda näringskälla för patienten. Används enligt råd av hälsovårdspersonalen.

## NÄR KAN EN PATIENT BEHÖVA EN KLINISK NÄRINGSDRYCK?

- Särskilt vid sjukdom är det viktigt att se till att näringsintaget är tillräckligt. Då kan du bäst bibehålla dina krafter och din energinivå.
- Vid sjukdom kan trötthet, smärta eller bekymmer försämra matlusten. Munnen kan bli torr eller smaksinnet förändras och det kan bli svårt att äta. Efter en operation ökar också behovet av protein.
- Ett tillräckligt näringsintag är viktigt för att upprätthålla hälsan och kan främja återhämtningen efter en sjukdom. Då kan en klinisk näringsdryck hjälpa.



Nutricia Medical erbjuder ett brett sortiment av näringsdrycker för olika ändamål. Begär råd av hälsovårdspersonal för att välja den bäst passande produkten. Produkterna kan köpas på apotek.

# NÄRINGSTILLSTÅNDET HOS ÄLDRE

Ett dåligt näringstillstånd kan påverka välbefinnandet, hälsan och funktionsförmågan. En mångsidig kost bör innehålla energi, proteiner och andra viktiga näringsämnen. Det är viktigt att en äldre person äter tillräckligt, för med stigande ålder kan kroppen inte ta till vara näringsämnen lika effektivt som tidigare.



# NÄRINGSSTÖD FÖR CANCER-PATIENTER

Det är särskilt viktigt att patienter med cancer får tillräckligt med näring och upprätthåller ett gott näringstillstånd. Vikten bör helst inte gå ner. Rätt näring före behandlingen, under behandlingen och efter avslutad behandling kan hjälpa dig att må bättre och behålla krafterna.



## Hur kan man följa med näringstillståndet?

Det är alltid skäl att agera om vikten ofrivilligt går ner. Vid viktnedgång förlorar kroppen ofta också muskelstyrka, vilket kan resultera i sämre funktionsförmåga.

Med hjälp av viktindexet eller BMI (body mass index) kan man enkelt bedöma vikten. Ett normalt BMI ligger mellan 18,5 och 25. Om BMI ligger under 18,5 eller över 25 ökar risken för sjukdomar. BMI-värdet kan användas från 18 års ålder.

När en äldre person har ett BMI under 23 bör näringsintaget stödas.

# VILKEN PRODUKT PASSAR MIG?

I sortimentet finns produkter anpassade till individuella behov. Alla produkter har ett högt energiinnehåll.

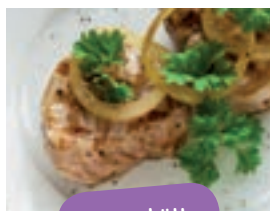
Flera av näringsdryckerna finns i flaskor på såväl 200 ml som 125 ml (Compact). Den mindre flaskan har ett s.k. koncentrerat näringsinnehåll, vilket innebär att den innehåller lika mycket energi som den större flaskan. Den mindre volymen är särskilt lämplig då du inte orkar dricka större mängder. Produkttegenskaperna presenteras i denna broschyr. Produkterna i broschyren är inte lämpliga för barn under 3 år och ska ges med försiktighet till 3-6-åringar. Det finns Fortini-näringsdrycker som är anpassade efter barns speciella behov.

## Betydelsen av protein i kosten samt rekommenderat intag

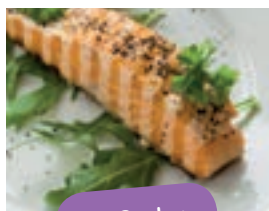
Proteiner är viktiga näringsämnen som behövs i kosten för att upprätthålla muskelmassan och för att förebygga proteinbristsjukdomar.

Det rekommenderade dagliga intaget av protein är 1,1-1,3 g/kg för 18-64-åringar och 1,2-1,4 g/kg för 65-åringar och äldre<sup>1</sup>. Inflammationer, infektioner, operationer, benbrott och brännskador ökar proteinbehovet<sup>2</sup>. Exempelvis behöver en person över 65 år som väger 60 kg 72-84 g protein dagligen.

Nutridrink-produkterna är proteinrika och innehåller lika mycket protein (18 g) som följande matportioner:



90 g kött



100 g lax



2,5 ägg

## Rekommenderat intag av fibrer

För vuxna rekommenderas ett dagligt intag av fibrer på 25-35 g<sup>1</sup>. Denna mängd uppnår man om man dagligen äter fullkornsprodukter såsom råg- och knäckebröd samt frukter, bär och grönsaker. Om spannmål inte ingår i den dagliga kosten är det nästan omöjligt att uppnå den rekommenderade mängden fibrer. Sex medelstora skivor rågbröd fyller endast hälften av det dagliga behovet av fibrer.

Mängden fibrer i en flaska Nutridrink Compact Fibre eller Nutridrink Multi Fibre motsvarar fibermängden i en tämligen stor portion gröt.

## Proteinrika

### NUTRIDRINK COMPACT PROTEIN

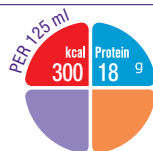
**För äldre, efter operation, för konvalescenter.**

Innehåller rikligt med protein. Den koncentrerade näringsdrycken finns i en liten flaska på 125 ml, som patienten orkar dricka även om aptiten skulle vara dålig.

\* smakerna utvecklade i samarbete med cancerpatienter.

Glutenfri, laktosfattig.

**Dosering:** 1-2 flaskor/dygn.



- Banan
- Bär
- Vanilj
- Svalkande bärsmak\*
- Neutral\*
- Värmande tropisk ingefära\*
- Jordgubb
- Mocka
- Persika-Mango

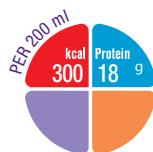
### NUTRIDRINK PROTEIN

**För äldre, efter operation, för konvalescenter.**

Välsmakande kompletterande näringsdryck som innehåller rikligt med protein. Glutenfri.

\*fibrer 0,6 g i drycken med kakaosmak

**Dosering:** 1-3 flaskor/dygn.



- Aprikos
- Kakao
- Kaffe
- Jordgubb
- Skogsbär
- Vanilj

## Innehåller fibrer

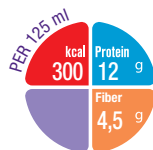
### NUTRIDRINK COMPACT FIBRE

**Innehåller kostfibrer.**

Den koncentrerade näringsdrycken finns i en liten flaska på 125 ml, som patienten orkar dricka på en gång även om aptiten skulle vara dålig.

Laktosfattig, glutenfri.

**Dosering:** Som kosttillsägg enligt näringsbehov 1-3 flaskor/dygn, som enda näringskälla 5-7 flaskor/dygn.



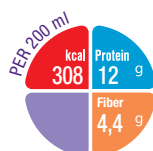
- Jordgubb
- Mocka
- Vanilj

### NUTRIDRINK MULTI FIBRE

**Innehåller kostfibrer.**

Kostfiberblandningen bidrar till att upprätthålla normal tarmfunktion. Lågt laktosinnehåll, glutenfri.

**Dosering:** Som kosttillsägg enligt näringsbehov 1-3 flaskor/dygn, som enda näringskälla 5-7 flaskor/dygn.



- Kakao
- Jordgubb
- Vanilj

## NUTRIDRINK

Lämplig för tarmtömningsdiät (gäller alla smaker utom drycken med kakaosmak).

Energirik dryck. Lågt laktosinnehåll, glutenfri.

\*fiber 0,6 g i drycken med kakaosmak

**Dosering:** Som kosttillskott enligt näringsbehov 1–3 flaskor/dygn, som enda näringskälla 5–7 flaskor/dygn.



### Kostanvisning inför tarmtömning:

Under 1–2 dagar före undersökningen intas endast fiber- och laktosfria drycker. Nutridrink kan användas på samma sätt som klara vätskor.

Det är viktigt att energimängden är tillräcklig under dagarna före tarmtömning: svaghetskänslan minskar och du orkar utföra dina dagliga sysslor. Sex flaskor Nutridrink om dagen ger dig tillräckligt med energi.

## NUTRIDRINK COMPACT

Den koncentrerade näringsdrycken finns i en liten flaska på 125 ml.

Den orkar patienten dricka även om aptiten skulle vara dålig.

Laktosfattig, glutenfri.

\*fiber 0,25 g i drycken med kakaosmak

**Dosering:** Som kosttillskott enligt näringsbehov 1–3 flaskor/dygn, som enda näringskälla 5–7 flaskor/dygn.



## NUTRIDRINK JUICE STYLE

Fettfri och saftliknande.

Energirik, lågt laktosinnehåll, glutenfri.

**Dosering:** 1–3 flaskor/dygn.



**CUBITAN**

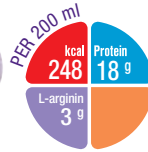
**Protein- och energirik näringsdryck för kostbehandling av patienter med trycksår.** Innehåller arginin, zink, vitaminer och mineralämnen. Glutenfri.

**Dosering:** utgående från trycksårskategori

**Kategori I** Varmt men intakt hudområde med rodnad: 1 flaska/dygn.

**Kategori II** Huden har blåsor/överhuden är skadad: 2 flaskor/dygn.

**Kategori III–IV** Djup vävnadsskada som når ner till muskler, ben eller senor: 3 flaskor/dygn.



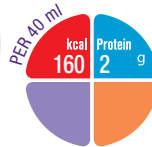
- Kakao
- Jordgubb
- Vanilj

**Energitillskott****CALOGEN EXTRA**

**Energirik – innehåller protein.**

Energirik kompletterande näringsdryck som innehåller proteiner, vitaminer och mineralämnen. Finns i flaskor på 200 ml och i portionsförpackningar på 40 ml. Lågt laktosinnehåll och glutenfri.

**Dosering:** enligt patientens ålder, vikt och hälsotillstånd. Rekommenderad dos 120 ml/dygn fördelat i mindre doser, t.ex. 3 gånger 30–40 ml/dygn. Denna dosering ger 360–480 kcal energi och 4,5–6 g protein.



Calogen Extra

- Jordgubb

**CALOGEN**

**Liten mängd som enkelt ger extra energi.**

Fettemulsion som är mycket rik på energi. Mjölkfri, laktosfri och glutenfri. Finns i flaskor på 200 ml och 500 ml (endast jordgubbssmak).

**Dosering:** enligt patientens ålder, vikt och hälsotillstånd eller enligt hälsovårdens rekommendation. Rekommenderad dos 90 ml/dygn fördelat i mindre doser, t.ex. 3 gånger 30 ml/dygn. Denna dosering ger 405 kcal energi.



- Jordgubb
- Neutral

# FÖR EN SÄKRARE SVÄLJPROCESS

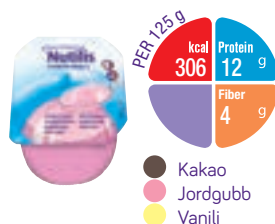
De trögflytande, bruksfärdiga produkterna har amylasresistent egenskaper och är därför ett tryggt alternativ för personer med sväljsvårigheter. Stage 2 och 3 anger sammansättningen. Stage 2 är lite mer lättflytande än Stage 3.

## Sväljsvårigheter

### NUTILIS COMPLETE STAGE 2

Trögflytande, krämig produkt som kan ätas med sked. Laktosfattig, glutenfri.

**Dosering:** 1–3 bägare/dygn, eller som enda näringskälla 5–7 bägare/dygn.



### NUTILIS FRUIT STAGE 3

Trögflytande, geléaktigt produkt som kan ätas med sked. Produkten med äppelsmak innehåller 39 % äppelpuré, produkten med jordgubbssmak innehåller 37 % äppelpuré och 7 % jordgubbsspuré. Lågt laktosinnehåll, glutenfri.

**Dosering:** 1–3 bägare/dygn, som enda näringskälla 7–10 bägare/dygn.



### NUTILIS OCH NUTILIS CLEAR FÖRTJOCKNINGSMEDEL

Nutlis underlättar intaget av puréer och lättflytande vätskor.

Nutlis gör såväl kalla och varma drycker som maträtter mer trögflytande och ger dem snabbt och enkelt önskad konsistens.

Drycken och maten behåller sin förtjockade konsistens under hela sväljprocessen och måltiden. Kan tillsättas i kalla och varma drycker, näringsdrycker, soppor och puréer.

**Nutlis Clear ändrar inte matens eller dryckens färg eller klarhet.**

Båda produkterna är glutenfria och laktosfria.



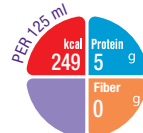
Beställ ett Nutlis-recepthäfte på adressen [info suomi@nutricia.com](mailto:info suomi@nutricia.com)



## RENILON 4.0 OCH RENILON 7.5

### För kostbehandling vid njursjukdomar.

Renilon 4.0 för personer med proteinreducerad kost. Energirik, med lågt innehåll av proteiner och elektrolyter. Glutenfri och med lågt laktosinnehåll.

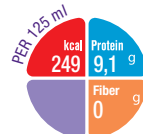


4.0

● Aprikos (4.0)

Renilon 7.5 för dialyspatienter. Energi- och proteinrik och med ett mycket lågt fosforinnehåll. Innehåller inte A- och D-vitaminer. Glutenfri och med lågt laktosinnehåll.

**Dosering:** 1–3 flaskor/dygn.



7.5

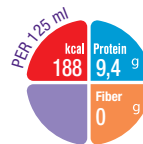
● Aprikos (7.5)  
● Karamell (7.5)

## RESPIFOR

### För kostbehandling vid kronisk obstruktiv lungsjukdom (KOL).

Låg fetthalt och liten portion. Ger inte en känsla av övermättad. Innehåller rikligt med energi och proteiner samt tillsats av vitaminer och mineralämnen. Glutenfri.

**Dosering:** 1–3 flaskor/dygn.



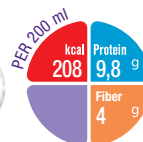
● Kakao  
● Jordgubb  
● Vanilj

## DIASIP

### Med sockerarter och sötningsmedel.

För kostbehandling vid diabetes och för patienter med hyperglykemi. Glutenfri.

**Dosering:** Som kosttillsägg 1–3 flaskor/dygn, som enda näringskälla 7–10 flaskor/dygn.



● Kakao  
● Jordgubb  
● Vanilj



## FÖR KOSTBEHANDLING VID ETT TIDIGT SKEDE AV ALZHEIMERS SJUKDOM

Souvenaid är en helt ny sorts näringsdryck för kostbehandling av patienter i ett tidigt skede av Alzheimers sjukdom.

### Innehåller viktiga näringsämnen

Souvenaid har en unik komposition av näringsämnen som omfattar uridinmonofosfat, kolin, fosfolipider, långkedjiga omega-3-fettsyror och många vitaminer och mineralämnen.



## För dagligt bruk, 1 flaska om dagen

Souvenaid finns i kaffe-, jordgubbs- och vaniljsmak. En flaska innehåller 125 ml Souvenaid och drycken ska användas dagligen.

En flaska Souvenaid innehåller den mängd näringsämnen som kroppen dagligen behöver för att säkerställa effekten. Det tar sin tid innan näringsämnena upptas och lagras i kroppen och effekten märks inte genast.

Det rekommenderas att Souvenaid intas varje dag enligt vårdpersonalens anvisningar. Det är bra att inta Souvenaid vid samma tidpunkt varje dag så att det blir en vana. Drycken kan förslagsvis intas varje morgon i samband med frukosten. Om patienten glömmer bort att dricka Souvenaid vid den vanliga tidpunkten kan drycken tas senare samma dag.

Drycken smakar bäst som kall. Den är drickfärdig direkt ur flaskan eller kan hällas i ett glas. Souvenaid ska inte värmas, frysas eller blandas i andra drycker. Kan förvaras i rumstemperatur.

Öppnad flaska förvaras tillsluten i kylskåp och ska användas inom 24 timmar. Det är dock bäst att dricka hela flaskan på en gång för att trygga intaget av den rekommenderade dagliga dosen.

Om du använder mediciner, diskutera användningen av produkten med läkaren eller apotekets personal.

### DE VIKTIGASTE KOMPONENTERNA I EN (1) FLASKA SOUVEAID OM 125 ML

Energi	125 kcal
EPA (fiskolja)	300 mg
DHA (fiskolja)	1200 mg
Fosfolipider	106 mg
Kolin	400 mg
UMP (uridin-monofosfat)	625 mg
E-vitamin	40 mg
C-vitamin	80 mg
Selen	60 µg
B12-vitamin	3 µg
B6-vitamin	1 mg
Folsyra	400 µg

Läs mer [www.souvenaid.fi](http://www.souvenaid.fi)

# HUR ANVÄNDS KOMPLETTERANDE NÄRINGSDRYCKER?

Nutridrink är en välsmakande dryck som är drickfärdig direkt ur flaskan eller ur ett glas. Smakar bäst som kylskåpskall. Drycken med kaffesmak smakar gott också som uppvärmd. Får inte kokas. Kan också frysas och avnjutas i form av en isbit. Förvaras torrt i normal rums-temperatur. Öppnad förpackning är hållbar 24 timmar i kylskåp.

## Serveringstips

Här har vi samlat serveringstips som ger omväxling när du använder produkterna.

### Små portioner

Avnjut drycken ur små portionsglas under dagens lopp.



### Med kaffe

Dryckerna med mocka- eller kaffesmak smakar gott som tillägg till kaffe.



### Glass

Frys ner Nutridrink i istärningspåsar i 4 timmar. Servera med färska bär eller nötter.



### Varm kakao

Värm en portion Nutridrink med kakaosmak. Testa hur det smakar om du toppar med vispgräddde och chokladsmulor.



# LÄTTA RECEPT

## Iskaffe

totalt 325 ml, 2 portioner

- 75 ml kallt kaffe
- ½ tsk socker
- 1 flaska Nutridrink Compact Protein (mocka)
- 125 g vaniljglass

Blanda ingredienserna och servera genast.



Näringsinnehåll/portion:  
energi 275 kcal  
protein 12 g

## Proteinsmoothie med ananas och banan

totalt 345 ml, 2 portioner

- 100 g ananas
- 1 banan
- 1 flaska Nutridrink Compact Protein (vanilj)
- ½ msk socker

Blanda alla ingredienser i en mixer och avnjut genast.



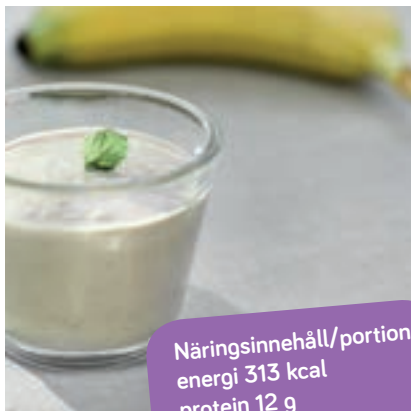
Näringsinnehåll/portion:  
energi 228 kcal  
protein 10 g

## Bananmilkshake

totalt 375 ml, 2 portioner

- 1 banan
- 1 flaska Nutridrink Compact Protein (vanilj)
- 2 glassbollar

Blanda alla ingredienser i en mixer och avnjut genast.



Näringsinnehåll/portion:  
energi 313 kcal  
protein 12 g

# ENERGIMÄNGDEN I NUTRIDRINK

Med Nutridrink är det enkelt att tillgodose kroppens behov av energi och näringsämnen. En flaska (300 kcal) ger dig samma mängd energi som följande exempelmåltider:

## Frukost

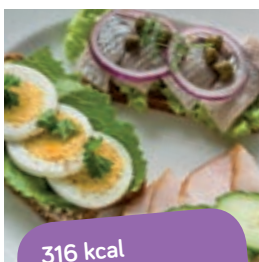
- smula
- margarin
- 2 ostskivor
- 1 skinkskiva
- 1 ägg



303 kcal  
17,4 g protein

## Smörgåsar

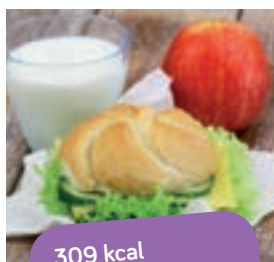
- rågbröd
- 2 skinkskivor
- gurka
- sill
- lökring
- ett halvt ägg



316 kcal  
11,3 g protein

## Fyllt smula, mjölk och äpple

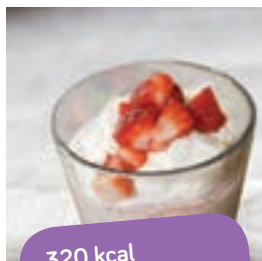
- smula
- margarin
- 2 ostskivor
- 1 stort glas mjölk
- 1 äpple



309 kcal  
13,8 g protein

## Jordgubbskvarv

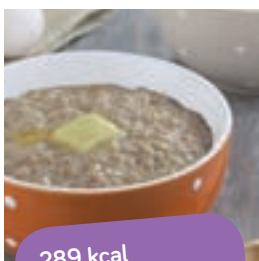
- 200 ml jordgubbskvarv



320 kcal  
14,4 g protein

## Råggrot

- 250 g råggrot
- smörklick



289 kcal  
9,7 g protein

## Bärkräm

- 250 ml jordgubbskräm
- 50 ml vispgrädd



295 kcal  
1,3 g protein

1. Statens näringsdelegation, Terveystä ruoasta – suomalaiset ravitsemussuositukset 2014. Helsingfors: Juvenes Oy 2014, s. 47. 2. Statens näringsdelegation. Ravitsemushoito – suositus sairaaloihin, terveyskeskuksiin, palvelu- ja hoitokoteihin sekä kuntoutuskeskuksiin. Helsingfors: Edita Publishing Oy 2010, s. 34

# PRODUKTREKOMMENDATION

Doseringen av produkterna samt behandlingstiden utgår från vårdpersonalens rekommendationer enligt följande:

Produkt	Användningstid	Dosering
Nutridrink Compact Protein 125 ml	<input type="text"/> vecka/mån.	<input type="text"/> fl. per dygn
Nutridrink Protein 200 ml	<input type="text"/> vecka/mån.	<input type="text"/> fl. per dygn
Nutridrink Compact Fibre 125 ml	<input type="text"/> vecka/mån.	<input type="text"/> fl. per dygn
Nutridrink Multi Fibre 200 ml	<input type="text"/> vecka/mån.	<input type="text"/> fl. per dygn
Nutridrink 200 ml	<input type="text"/> vecka/mån.	<input type="text"/> fl. per dygn
Nutridrink Juice Style 200 ml	<input type="text"/> vecka/mån.	<input type="text"/> fl. per dygn
Nutridrink Compact 125 ml	<input type="text"/> vecka/mån.	<input type="text"/> fl. per dygn
Cubitan 200 ml	<input type="text"/> vecka/mån.	<input type="text"/> fl. per dygn
Nutlis Complete Stage 2 125 g	<input type="text"/> vecka/mån.	<input type="text"/> fl. per dygn
Nutlis Fruit Stage 3 150 g	<input type="text"/> vecka/mån.	<input type="text"/> fl. per dygn
Nutlis jauhe 300 g	<input type="text"/> vecka/mån.	<input type="text"/>
Nutlis Clear 175 g	<input type="text"/> vecka/mån.	<input type="text"/>
Calogen energitillskott 200 ml, 500 ml	<input type="text"/> vecka/mån.	<input type="text"/> ml/dygn
Calogen Extra energitillskott 40 ml, 200 ml	<input type="text"/> vecka/mån.	<input type="text"/> ml/dygn
Renilon 4.0 125 ml	<input type="text"/> vecka/mån.	<input type="text"/> fl. per dygn
Renilon 7.5 125 ml	<input type="text"/> vecka/mån.	<input type="text"/> fl. per dygn
Respifor 125 ml	<input type="text"/> vecka/mån.	<input type="text"/> fl. per dygn
Diasip 200 ml	<input type="text"/> vecka/mån.	<input type="text"/> fl. per dygn
Souvenaid 125 ml	<input type="text"/> vecka/mån.	<b>1</b> fl. per dygn



**Nutricia Medical Oy**  
infosuomi@nutricia.com  
www.nutridrink.fi | www.souvenaid.fi

Våra produkter är livsmedel för speciella medicinska ändamål avsedda för kostbehandling.  
Används i samråd med vårdpersonal.  
Kan köpas på apotek.