



**LASTEN
LETKURAVINTO-
VALMISTEET**

ASIAANTUNTIJA TUKEMASSA LASTEN KASVUA JA KEHITYSTÄ

Kliiniseen ravitsemukseen erikoistunut Nutricia Medical on osa elintarvikkeita valmistavaa Danone-konsernia. Olemme kehittäneet laajan ja ainutlaatuisen tuotevalikoiman eri potilasryhmille ja erilaisiin tarpeisiin, ja haluamme tarjota sekä ratkaisuja että palveluja ravitsemuksen tueksi.

Nutrician valmisteet ovat kliinisiä ravintovalmisteita, jotka on tarkoitettu sairauteen liittyvän vajaaravitsemuksen ruokavaliohoitoon. Tuotteitamme on käytettävä terveydenhuollon ohjauksessa.

Tuotteemme ovat lasten ja aikuisten kliinisten ravintovalmisteiden markkinajohtajia. Panostamme tuotekehitykseen ja tuomme markki-

noille jatkuvasti tuoteuutuuksia. Tarjoamme laajan valikoiman esitteitä, kuvia, videoita ja muuta materiaalia asiantuntijoiden työn tueksi.

Nutrician letkuravintovalmisteet on suunniteltu niin, että ne tukevat lapsen kasvua ja kehitystä parhaalla mahdollisella tavalla. Niiden ravintosisältö on optimoitu ikävaihekohtaisesti.

Nutrician tuotteet sisältävät ainutlaatuista MF6™-kuituseosta, jossa on mukana kolmea liukenematonta ja kolmea liukenevaa kuitua.

Lisää tietoa kuluttajille osoitteesta www.nutricia.fi ja terveydenhuollon ammattilaisille www.ammattilaiset.nutricia.fi

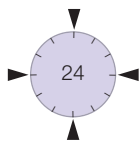
NUTRICIAN VALIKOIMASTA LÖYTYY VAIHTOEHTOJA ERILAISIIIN TARPEISIIN



SISÄLLYSLUETTELO

Milloin ja millä tavalla letkuravinto annetaan?	4
Lääkärin tarkistuslista	6
Letkuravitsemuksen ikävaiheistus	9
Letkuravinnon siedettävyyys	10
Ainutlaatuinen valikoima	12
MF6 – Patentoitu kuituseos	14
Infatrini	17
Nutrini	19
Nutrini Max	21
Peptisorb-tuoteperhe	22
Ravintosisältötaulukko	24
Flocare Infinity -pumppu	26
Saatavuustiedot	27

MILLOIN JA MILLÄ TAVALLA LETKURAVINTO ANNETAAN?



Annossyöttö tarkoittaa, että lapselle annetaan ruokaa tavallisten aterioiden tahtiin.

Yösyöttö toteutetaan lapsen nukkuessa. Ravintovalmiste ripustetaan telineeseen. Jos käytössä on pumppu, siitä valitaan annettava ruokamäärä ja antonopeus. Mikäli käytössä on käsivarainen ravinnonsiirtolaite, tulee tiputusnopeus säätää sopivaksi.



Jatkuva syöttö tarkoittaa, että ruoka annetaan hitaasti useiden tuntien kuluessa joko pumpulla tai painovoiman avulla.

MITEN RUOKAILU TOTEUTETAAN?

Ruoka voidaan antaa joko **ruiskulla**, **pumpulla** tai **käsivaraisesti**. Ruiskua käytettäessä syöttöruisku yhdistetään suoraan syöttöletkuun. Jos käytössä on **pumppu**, sen asetuksista valitaan nopeus, jolla letkuravinto pumpataan siirtolaitteen kautta mahalaukkuun tai ohutsuoleen.

Syöttörepun käyttö mahdollistaa letkuravitsemuksen huomaamattoman käytön esimerkiksi koulussa.

Käsivarainen ravinnonsiirto on painovoiman avulla tapahtuvaa syöttöä, jossa letkuravintovalmiste ripustetaan korkealle ja sen annetaan tippua painovoiman avulla. Nopeutta voidaan säätää rullasulkijan avulla.

Keskustele perheen kanssa heidän tarpeisiinsa parhaiten sopivasta syöttötavasta.

LETKURAVITSEMUKSESSA HUOMIOITAVIA ASIOITA

Syötön yhteydessä

- Tarkistetaan siirtolaite ja vaihdetaan se päivittäin uuteen.
- Noudatetaan hygieniaohjeistusta.
- Tarkistetaan ennen syöttöä, että siirtolaite on kiinnitetty oikein.
- Huuhdotaan syöttöletku aina ennen ja jälkeen ruokailun ja lääkkeen annon, jotta se ei tukkeudu.
- Huolehditaan hyvästä syöttöasennosta. Päivällä lapsen tulee istua pystyssä ja yöllä puoli-istuvassa asennossa syötön aikana.
- Ohjeistetaan letkuravitsemuksen lisäksi oikea lisänesteen (veden) määrä, johon huomioidaan lääkkeiden ja letkun huuhtelun mukana tuleva nestemäärä.

Päivittäin

- Huolehditaan aina kaikkien apuvälineiden puhtaudesta. (Ohjeistus Nutrician lasten letkuravitsemusoppaassa)
- Huolehditaan avannetta ympäröivän ihon hoito-ohjeiden huolellisesta noudattamisesta.
- Ohjataan perheitä pesemään lapsen hampaat kahdesti päivässä, jotta hampaat ja suu ovat puhtaat.

LÄÄKÄRIN TARKISTUSLISTA

1. B-lausunto ja resepti letkuravintovalmisteesta (osio 1)
2. Letkuravintovalmisteen määrän laskeminen (kortti + kasvukäyrät)
3. Hoitotarvikelähetteen allekirjoitus (osio 1)

1. RESEPTIN KIRJOITTAMINEN

ESIMERKKI:

Nutrini Multi Fibre 12 x 500 ml x 91. Annostus 1500 ml vrk:ssa erillisen ohjeen mukaan.

1 kcal/ml valmiste (12 pakkausta/laatikko, à 500 ml)

Infatrini
Nutrini, Nutrini Multi Fibre
Nutrini Peptisorb
NutriniMax, NutriniMax Multi Fibre

Määrä/vrk	Määrä/vuosi	1 laatikon kesto vuorokausina
1 pkt = 500 kcal	12 x 500 ml x 30	12 vrk/ltk
2 pkt = 1000 kcal	12 x 500 ml x 61	6 vrk/ltk
3 pkt = 1500 kcal	12 x 500 ml x 91	3 vrk/ltk

1,5 kcal/ml valmiste (12 pakkausta/laatikko, à 500 ml)

Nutrini Energy, Nutrini Energy Multi Fibre
Nutrini Peptisorb Energy 1.5
NutriniMax Energy, NutriniMax Energy Multi Fibre

Määrä/vrk	Määrä/vuosi	1 laatikon kesto vuorokausina
1 pkt = 750 kcal	12 x 500 ml x 30	12 vrk/ltk
1½ pkt = 1125 kcal	12 x 500 ml x 46	9 vrk/ltk
2 pkt = 1500 kcal	12 x 500 ml x 61	6 vrk/ltk
3 pkt = 2250 kcal	12 x 500 ml x 91	3 vrk/ltk

0,75 kcal/ml valmiste (12 pakkausta/laatikko, à 500 ml)

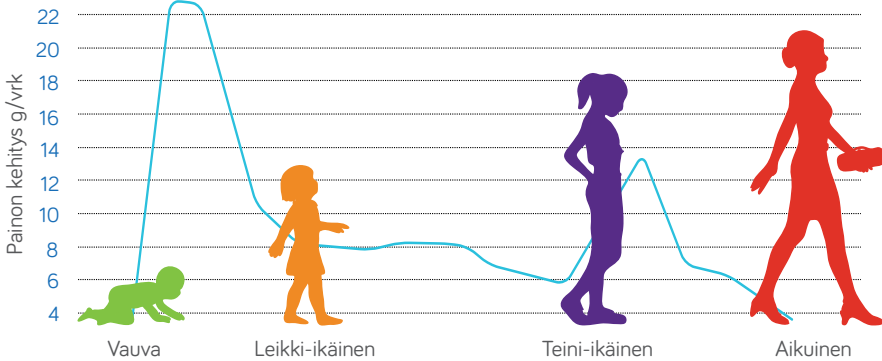
Nutrini Low Energy Multi Fibre

Määrä/vrk	Määrä/vuosi	1 laatikon kesto vuorokausina
1 pkt = 375 kcal	12 x 500 ml x 31	12 vrk/ltk
2 pkt = 750 kcal	12 x 500 ml x 61	6 vrk/ltk
3 pkt = 1125 kcal	12 x 500 ml x 91	3 vrk/ltk
3,5 pkt = 1500 kcal	12 x 500 ml x 106	reilu 3 vrk/ltk



LETKURAVITSEMUKSEN IKÄVAIHEISTUS

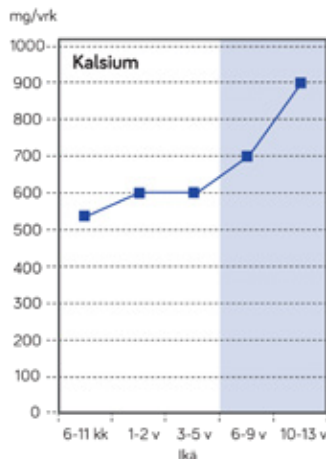
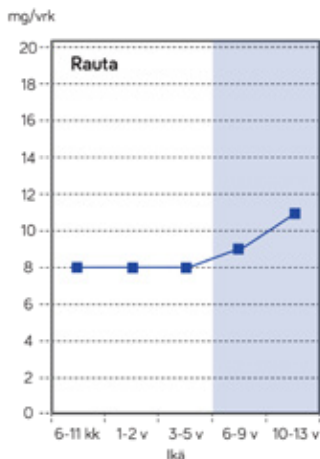
Kasvunopeus vaihtelee ikäkausittain – siksi eri ikävaiheissa tarvitaan lapsen kasvua ja kehitystä parhaalla mahdollisella tavalla tukevaa ravintoa.



Nutricia on ainoa valmistaja, joka tarjoaa lasten ikävaiheistetun tuotevalikoiman. Ainutlaatuinen valikoimamme kattaa tarpeet vastasyntyneistä ikääntyneisiin.

Yksi valmiste ei käy kaikille. Ravitsemukselliset tarpeet vaihtelevat lapsilla iän, sukupuolen, aktiiviteetin, sairauden tilan ja erityisesti kasvun mukaan.¹ Tämä on tärkeä huomioida myös kivennäis- ja hivenaineiden määrien suhteen.²

Esim. raudan ja kalsiumin tarve vaihtelee kasvavalla lapsella eri iässä²



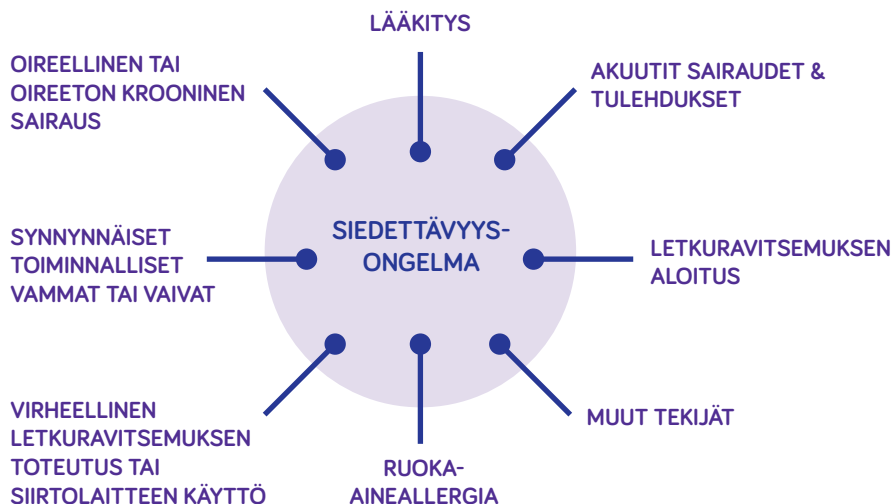
1. WHO Growth Standards, 2006

2. Terveystieteiden tutkimuskeskus ja Valtion ravitsemusneuvottelukunta.

Syödään yhdessä - ruokasuositukset lapsiperheille. 2019, liite 6B

LETKURAVINNON SIEDETTÄVYYS

Siedettävyyso ongelmia voi ilmetä **letkuravitsemuksen aloituksen** yhteydessä, **sairauden tai lääkityksen** seurauksena, tai niiden taustalla voi olla monta vaikuttavaa tekijää^{1,2}.



Siedettävyyso ngelma voi lisätä oksentelua, ripulointia ja ummetusta, mistä voi olla seurauksena vajaaravitsemus, painon menetys, nestehukka tai heikentynyt kasvu.³

Optimaalinen ravitsemushoito voi parantaa siedettävyyttä ja lapsen terveyttä. Letkuravintovalmisteiden on osoitettu olevan kliinisesti merkittäviä lapsilla, joilla on haastava perussairaus ja jostakin syystä siedettävyyso ngelmia.⁴⁻⁶ Nutrician laajasta valikoimasta löytyy ikävaiheistettuja letkuravintovalmisteita kaikkiin erilaisiin tarpeisiin.

1. Rothenberg E. Enteral nutrition [Internet]. Stockholm: Vårdhandboken; 2010 (päivitetty 13.6.2019). Saatavilla: <https://www.vardhandboken.se/var-d-och-behandling/nutrition/nutrition-enteral/komplikationer/>

2. Lambert B R and Meng HW. Feeding and Dietetic Assessment and Management. Teoksessa: Sullivan PB (toim.). Feeding and nutrition in children with neurodevelopmental disability. Mac Keith Press: Lontoo, 2009.

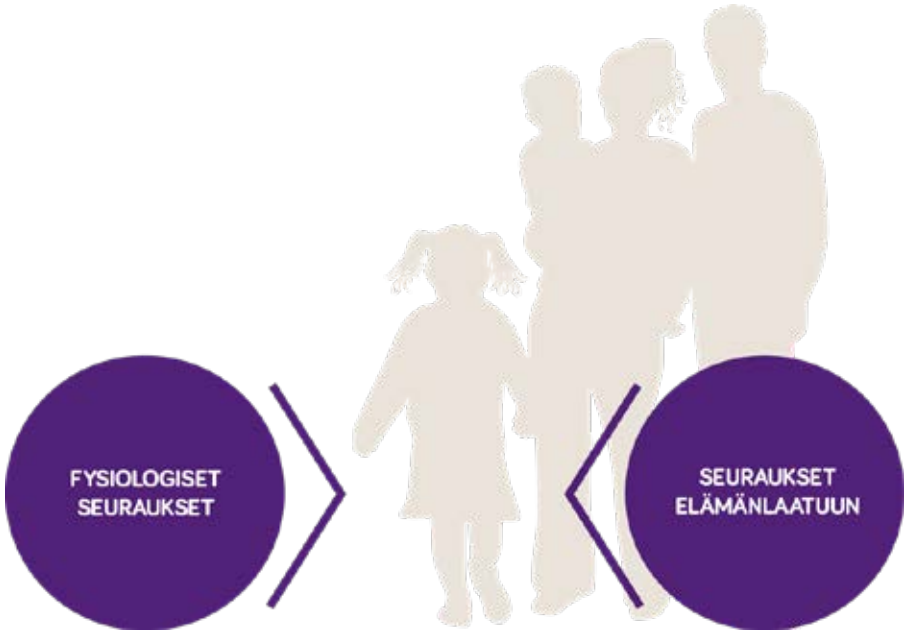
3. Braegger C, et al. JPGN 2010; 51:110-122.

4. Diamanti, et al. EJCN 2013; 67, 53-57. doi:10.1038/ejcn.2012.184.

5. Minor, et al. Global pediatric health 2016; 3:1-6.

6. Smith, et al. Clinical Nutrition 2018; 37: 1005-1012.

Siedettävyyssongelma ei ole lapselle ja hänen perheelleen ainoastaan fyysinen koettelu-
mus vaan se **vaikuttaa** paljon myös **lapsen ja vanhempien elämäänlaatuun**⁷.



Letkuravintovalmisteen yksilöllinen ikävaiheen huomioiva valinta tarjoaa jokaiselle lapselle parhaat mahdolliset lähtökohdat kasvaa, kehittyä ja voida mahdollisimman hyvin^{2,8}.

Jos siedettävyyssongelmia ilmenee, onkin tärkeä muistaa tarkastella asiaa eri näkökulmista. Sopivan ratkaisun löytäminen voi viedä aikaa¹.

7. Mahant S, et al. *Pediatrics* 2011, 128(2): 395-403.

8. Johnson T. *Enteral Nutrition*. Teoksessa: Shaw V (toim.). *Clinical Paediatric Dietetics 5th ed.* John Wiley & Sons, Incorporated, 2020.

AINUTLAATUISEN VALIKOIMA YKSILÖLLISEEN RUOKAVALIOHOITOON

HERAPROTEIINIPITOINEN LETKURAVINTOVALMISTE PARANTAA SIEDETTÄVYYTTÄ¹⁻⁴

- Nutriini-valmisteissa on runsaasti heraproteiinia, 40-60 % valmisteesta riippuen (Nutriini Peptisorb 100 %).
- Heraproteiinipitoisten letkuravintovalmisteiden on kliinisesti todettu parantavan siedettävyyttä, koska ne tyhjenevät mahalaukusta nopeammin, vähentävät pahoinvointia ja oksentelua.¹⁻³
- Parempi siedettävyys voi parantaa lapsen ja perheen elämänlaatua.⁴

VALMISTEEMME SISÄLTÄVÄT AINUTLAATUISEN MF6™ -RAVINTOKUITU- SEOKSEN TAI GOS/FOS RAVINTOKUIDUT, JOTKA TUKEVAT SUOLISTON TOIMINTAA⁵⁻⁸

- Nutrician patentoitu MF6™-kuitukoostumus sisältää kuutta eri ravintokuitua, jotka tutkitusti vähentävät ummetusta.⁵⁻⁶
- Hyvin toimiva vatsa on tärkeä osatekijä lapsen elämänlaadulle.⁷
- Ainutlaatuinen prebioottinen ravintokuituseos GOS/FOS (Infatrinissa), on turvallinen, hyvin siedetty ja se jäljittelee äidinmaidon sisältämien ravintokuitujen vaikutusta sekä tukee suoliston toimintaa.⁸

1. Fried MD, et al. *J Pediatr* 1992; 120 (4): 569-572.

2. Billeaud C, et al. *Eur J Clin Nutr* 1990; 44 (8): 577-583.

3. Brun AC, et al. *Clinical Nutrition* 2012; 31(1):108-112.

4. Mahant S, et al. *Pediatrics* 2011 Aug; 128(2): 395-403.

5. Daly A, et al. *J Human Nutr Diet* 2004; 17:365-70.

6. Trier E, et al. *JPGN* 1999; 28:595, abstract.

7. Sullivan PB. *Gastrointestinal Disorders: Assessment and Management*. Teoksessa: Sullivan PB, (toim.). *Feeding and nutrition in children with neurodevelopmental disability*. Mac Keith Press: Lontoo 2009.

8. Moro G, et al. *JPGN* 2002; 34(3): 291-295.

ERI ENERGIATIIHEYDET, KOSKA LASTEN TARPEET OVAT ERILAISIA⁹⁻¹²

- Lapsen energiantarve vaihtelee muun muassa aktiivisuustasosta, taustalla olevasta sairaudesta, iästä ja kasvusta riippuen.⁹
- Nutriini-valmisteiden eri energiatiiheydet antavat paremmat mahdollisuudet toteuttaa ravitsemushoitoa yksilölliset tarpeet huomioiden.¹⁰⁻¹²

PITKÄKETJUISET RASVAHAPOT EPA JA DHA EHKÄISEVÄT TULEHDUKSIA JA NIITÄ ON MYÖS NORMAALISSA RUOASSA^{13,14}

- Nutriini sisältää tärkeitä pitkäketjuisia rasvahappoja, DHA:a ja EPA:a, jotta letkuravitsemuksessa oleva lapsi ei jäisi ilman näitä tärkeitä ravintoaineita.¹³ Nutrinista lapsi saa hyvälaatuisia rasvoja aivan kuten tavallisestakin ruoasta.
- Pitkäketjuiset rasvahapot ovat tärkeitä niiden tulehduksia ehkäisevän vaikutuksensa ansiosta.¹⁴

9. Nordic Council of Ministers. *Nordic Nutrition Recommendations 2012. Part 1. Summary, principles and use. 5th edition, Kööpenhamina, 2013.*

10. Lambert BR and Meng HW. *Feeding and Dietetic Assessment and Management. Teoksessa : Sullivan PB (toim.). Feeding and nutrition in children with neuro-developmental disability. Mac Keith Press: Lontoo, 2009.*

11. Braegger C, et al. *JPGN 2010; 51:110-122.*

12. Johnson T. *Enteral Nutrition. Teoksessa: Shaw V (toim.). Clinical Paediatric Dietetics, 5th ed. John Wiley & Sons, Incorporated, 2020.*

13. THL & VRN. *Syödään yhdessä - ruokasuositukset lapsiperheille. 2019.*

14. Wall R, et al. *Nutrition Reviews 2010;68(5):280-289.*

MF6 – PATENTOITU KUITUSEOS¹

POHJA OPTIMAALISELLE KUITUTASAPAINOLLE

Nutrician tuotteet sisältävät ainutlaatuisia MF6-kuituseosta, jossa on mukana

- Kolmea liukenematonta kuitua (soijapolysakkaridit, resistentti tärkkelys ja selluloosa)
- Kolmea liukenevaa kuitua (arabikumi, inuliini ja FOS (frukto-oligosakkaridit)).

Yhdessä nämä muodostavat kuituseoksen, joka vastaa **normaalista monipuolisesta ruokavaliosta saatavia kuituja**. Kuituseoksella on monia tutkittuja vaikutuksia suolistoon.



1. Silk DB, et al. *Clin Nutr* 2001;20(1):49–58.


2. Guimber D, et al. *J Pediatr Gastroenterol* 2007;44 (Abstract).

3. Schneider SM, et al. *Clin Nutr* 2006;25(1):82–90.

4. Wierdsman NJ, et al. *Ned Tijdschr Dietisten* 2001;56:243–7.

5. Trier E, Wells JCK, Thomas AG. *J Pediatr Gastroenterol Nutr* 1999;28(5):595 (Abstract).





Infatrini sopii ainoaksi ravinnon-
lähteeksi – oikeassa suhteessa
energiaa, proteiinia ja tarvittavia
ravintoaineita.

INFATRINI



Infatrini on ravitsemuksellisesti täysipainoinen ravintovalmiste sairaalle vauvalle ja kiinniottokasvuun. Käyttövalmis, helppo ja turvallinen käyttää, sopii myös vauvoille, joilla on nesterajoitus. Infatrini sisältää rintamaidon tapaan vauvan kasvulle ja kehitykselle tärkeitä prebioottisia oligosakkarideja (GOS/FOS) sekä LCP-rasvahappoja ja nukleotidejä. Voidaan käyttää letkuravintovalmisteena tai juotavana täydennysravintovalmisteena. Pulloon voidaan yhdistää tuttipullon tutti.

Erityisominaisuudet

- Runsaasti proteiinia ja energiaa
- Ainutlaatuinen prebioottinen scGOS-lcFOS-seos
- Sisältää pitkäketjuisia monitydyttymätömiä rasvahappoja (AA + DHA)
- Sisältää nukleotidejä
- Optimaalinen määrä proteiinia turvaa kiinniottokasvun

Infatrini on kehitetty sairaille vauvoille ja kiinniottokasvuun.

Viivästynyt kasvu voi johtua¹

- Riittämättömästä ravinnonsaannista (esim. imemis- ja nielemisongelmat)
- Lisääntyneestä ravintoaineiden menetyksestä (esim. krooninen ripuli)
- Lisääntyneestä ravinnontarpeesta (esim. sydämen vajaatoiminta, hengityselinten infektiot)



Tuotetiedot

Infatrini 125 ml ja 500 ml muovipakkaus

Korvattavuus:

503, 504, 601 ja 602

Saatavuus

Aptekeista

1. Lambert BR and Meng HW. Feeding and Dietetic Assessment and Management. Teoksessa: Sullivan PB (toim). Feeding and nutrition in children with neurodevelopmental disability. Mac Keith Press: Lontoo, 2009.



Nutrinin laaja valikoima tarjoaa turvallisen aloitusvaihtoehdon sekä monipuolisen tuoteperheen erilaisiin tarpeisiin.

NUTRINI



Nutrini-letkuravintovalmisteet ovat ravitsemuksellisesti täysipainoisia ja sopivat ainoaksi ravinnonlähteeksi. Ne sisältävät oikeassa suhteessa energiaa ja kaikkia tarvittavia ravintoaineita 1-6 -vuotiaille (8-20 kg) lapsille turvaamaan heille paras mahdollinen kasvu ja kehitys.

Erityisominaisuudet

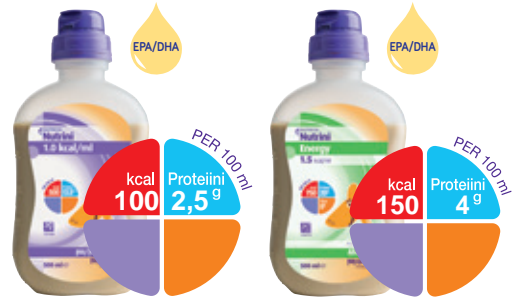
- Ainutlaatuinen tuoteperhe: valikoimissa kuidullinen ja kuiduton vaihtoehto sekä vähä- ja runsasenergiainen vaihtoehto.
- Runsaasti heraproteiinia, tyhjenee mahalaukusta nopeasti¹
- Sisältää pitkäketjuisia monitydyttymätömiä rasvahappoja DHA:ta ja EPA:aa
- Gluteeniton ja vähälaktoosinen

Nutrini on täysipainoinen letkuravintovalmisteperhe 1-6 -vuotiaille

- 0,75 kcal/ml kuidullinen valmiste esim. vähentyneeseen energia- tarpeeseen, per os ravitsemuksen tueksi.
- 1 kcal/ml kuidullinen ja kuiduton valmiste letkuravitsemuksen aloitukseen.
- 1,5 kcal/ml kuidullinen ja kuiduton valmiste lisääntyneeseen energia- tarpeeseen ja esim. nesterajoitukseen.

Tuotetiedot

Nutrini 500 ml muovipakkaus
Nutrini Multi Fibre 500 ml muovipakkaus
Nutrini Energy 500 ml muovipakkaus
Nutrini Energy Multi Fibre 500 ml muovipakkaus
Nutrini Low Energy Multi Fibre 500 ml muovipakkaus
Korvattavuus: 504



Saatavuus

Apteekeista

1. Fried MD, et al. J Pediatr 1992; 120 (4): 569-572.



**NutriniMax sisältää mm. enemmän
rautaa ja kalsiumia kasvavan
lapsen lisääntyneeseen tarpeeseen!**

NUTRINI MAX



NutriniMax-letkuravintovalmisteet ovat ravitsemuksellisesti täysipainoisia ja sopivat ainoaksi ravinnonlähteeksi. Ne sisältävät oikeassa suhteessa energiaa ja kaikkia tarvittavia ravintoaineita 7-12 -vuotiaille (21-45 kg) lapsille turvaamaan heille paras mahdollinen kasvu ja kehitys. NutriniMaxissa on enemmän proteiinia, kivennäis- ja hivenaineita kasvavan lapsen tarvetta ajatellen.

Erityisominaisuudet

- Ainutlaatuinen tuoteperhe: valikoimissa kuidullinen ja kuiduton vaihtoehto sekä runsasenergiainen vaihtoehto.
- Runsaasti heraproteiinia, tyhjeneä mahalaukusta nopeasti.²
- Sisältää pitkäketjuisia monitydyttymätömiä rasvahappoja DHA:ta ja EPA:aa.
- Gluteeniton ja vähälaktoosinen.



NutriniMax on täysipainoinen letkuravintovalmisteperhe 7-12 -vuotiaille

- 1 kcal/ml kuidullinen ja kuiduton valmiste letkuravitsemuksen aloitukseen. Maltilliseen energian annosteluun.
- 1,5 kcal/ml kuidullinen ja kuiduton valmiste lisääntyneeseen energiatarpeeseen ja esim. nesterajoitukseen.



Tuotetiedot

NutriniMax 500 ml muovipakkaus
NutriniMax Multi Fibre 500 ml muovipakkaus
NutriniMax Energy 500 ml muovipakkaus
NutriniMax Energy Multi Fibre 500 ml muovipakkaus
Korvattavuus: 504

Saatavuus

Apteekeista



1. THL & VRN. *Syödään yhdessä - ruokasuositukset lapsiperheille*. 2019.
2. Fried MD, et al. *J Pediatr* 1992; 120 (4): 569-572.



INFATRINI PEPTISORB

Infatrini Peptisorb on ravitsemuksellisesti täysipainoinen energiatiheä imeväisen kliininen ravintovalmiste, joka sisältää pitkälle hydrolysoitua heraproteiinia. Käytetään imeväisillä ja pikkulapsilla syntymästä alkaen sairauteen liittyvään vajaaravitsemuksen ruokavaliohoitoon, siedettävyysoongelmiin, kasvuhäiriöihin, lisääntyneeseen energiantarpeeseen ja/tai kun imeväisellä on nesterajoitus. Voidaan käyttää letkuravintona tai juomana. Pulloon voidaan yhdistää tuttipullon tutti.

Erityisominaisuudet

- Runsaasti proteiinia ja energiaa
- Sisältää pitkälle pilkottua heraproteiinia
- Optimaalinen rasvatasapaino, sisältää MCT-öljyä
- Sisältää nukleotideja
- Sisältää LCP:tä (DHA ja AA)
- Optimaalinen määrä proteiinia turvaa kiinniottokasvun
- Matala osmolaliteetti

Infatrini Peptisorb on kehitetty sairaille vauvoille, joilla on heikentynyt kasvu ja siedettävyysongelmia

- Sisältää **pitkälle pilkottua heraproteiinia** ja **MCT-öljyä**¹, jotka parantavat ravintoaineiden imeytymistä imeväisillä, joilla on siedettävyysongelmia
- Pilkottu heraproteiini parantaa siedettävyyttä lapsilla, joilla on ruoansulatus- ja imeytymishäiriöitä²
- Sisältää 50% MCT-öljyä, joka tukee rasvojen imeytymistä¹



Tuotetiedot

Infatrini Peptisorb 200 ml

Korvattavuus:

503, 504, 601 ja 602

Saatavuus

Aptekeista

1. Goulet O et al. *JPGN* 2004;38:250–69. 2. Braegger C. et al *JPGN* 2010 ;51: 110–122.

NUTRINI PEPTISORB



Nutrini Peptisorb on pitkälle pilkottua eli hydrolysoitua heraproteiinia ja MCT-rasvaa sisältävä kliininen letkuravintovalmiste, joka on tarkoitettu **imeytymishäiriöihin** ja **siedettävyysoongelmiin**. **Nutrini Peptisorb** 1-6 -vuotiaille (8-20 kg) ja suurempaan energiantarpeeseen **Nutrini Peptisorb Energy 1.5** 1-12 -vuotiaille (8-45 kg).

Erityisominaisuudet

- 100 % pitkälle pilkottua heraproteiinia, imeytyy helposti ja tyhjenee mahalaukusta nopeasti^{1,2}
- Rasvoista 50 % MCT-öljyä
- Nutrini Peptisorb Energy sisältää prebioottisia ravintokuituja, jotka ylläpitävät hyvää suoliston bakteeriflooraa lapsilla, joilla on ruoansulatuskanavan vaivoja³

Nutrini Peptisorb on kehitetty imeytymishäiriöihin ja vaikeisiin siedettävyysoongelmiin.

Voidaan käyttää myös:

- Ruuansulatusongelmiin
- Nesterajoitteiseen ruokavalioon
- Kohonneeseen energiantarpeeseen (Nutrini Peptisorb Energy 1.5)
- Potilaille, jotka eivät siedä suuria määriä valmistetta (energia-
tiheämpi Nutrini Peptisorb Energy 1.5)



Tuotetiedot

Nutrini Peptisorb 500 ml muovipakkaus

- Korvattavuus 503, 504

Nutrini Peptisorb Energy 1.5 500 ml muovipakkaus

- Korvattavuus 503, 504, 601 ja 602

Saatavuus

Aptekeista

1. Fried MD, et al. *J Pediatr* 1992; 120 (4): 569-572. 2. Brun AC, et al. *Clinical Nutrition* 2012; 31 (1):108-112. 3. Guimber D, et al. *J Pediatr Gastroenterol* 2007:44 (Abstract).

Ravintosisällöt		Infatrin / 100 ml*	Nutrin (Multi Fibre) / 100 ml	NutrinEnergy (Multi Fibre) / 100 ml	Nutrin Low Energy Multi Fibre / 100 ml	Infatrin Peptisorb / 100 ml	Nutrin Peptisorb / 100 ml	Nutrin Peptisorb Energy / 100 ml	NutrinMax (Multi Fibre) / 100 ml	NutrinMax Energy (Multi Fibre) / 100 ml
Energia	kJ	418	420 (425)	630 (635)	320	418	419	637	420 (430)	630 (640)
	kcal	100	100 (101)	150 (151)	76	100	100	152	100 (102)	150 (152)
Proteiini	g/E%	2,6/10,2	2,5/10	4,0/11	2,0/11	2,6/11	2,8/11	4,2/11	3,3/13	4,8/13
- hera	g	1,6	1,5 (1,4)	1,6	1,2	2,6	2,8	4,2	2,0 (1,9)	1,9
- kaseiini	g	0,96	1,0	2,4	0,8	0	0	0	1,3	2,9 (2,8)
Hiliihydraatti	g/E%	10,2/40,6	12,5/50 (49)	18,5/49	9,3/49	10,2/40	13,6/54	18,8/48	12,3/49 (48)	18,5/49 (48)
- laktoosi	g	5,33	< 0,025	< 0,025	< 0,025	< 0,10	0,10	0,16	< 0,025	< 0,025
Rasva	g/E%	5,3/48	4,4/40 (39)	6,7/40 (39)	3,3/39	5,4/49	3,9/35	6,7/40	4,2/38 (37)	6,3/38 (37)
- linolihappo	g	0,701	0,991	1,474	0,725	0,686	0,970	1,539	0,94	1,414
- alfalinoleeni-happo	g	0,067	0,214	0,321 (0,321)	0,158	0,066	0,117	0,153	0,202	0,304
- AA	mg	17,7	2,5	3,76 (3,75)	1,87	25,2	0	4,6	2,39 (2,38)	3,59
- EPA	mg	5,0	8,41	12,6	6,26	7,13	0	12,9	7,98	12
- DHA	mg	17,6	35,7	53,1	26,6	25	0	55,5	33,9	50,9
- MCT	g	-	-	-	-	2,8	1,8	4,0	-	-
Ravintokuitu	g/E%	0,57/1,1	0 (0,8)/0 (2)	0 (0,8)/0 (1)	0,7/2,0	0/0	0/0	< 0,5/1,0	0 (1,1)/0 (2)	0 (1,1)/0 (2)
Natrium	mg/mmol	371/61	60/2,6	90/3,9	60/2,6	37,0/1,61	57,7/2,5	94,6/4,11	80/3,5	107/4,7
Kalium	mg/mmol	111/2,84	110/2,8	165/4,2	134/3,4	111/2,84	109/2,8	168/4,3	138/3,5	186/4,8
Kalsium	mg/mmol	75/2,12	60/1,5	90/2,2	60/1,5	90,0/2,25	58,5/1,46	130/3,24	70/1,7	95/2,4
Fosfori	mg/mmol	50/1,61	50/1,6	75/2,4	50/1,6	45,0/1,45	51,3/1,7	98,9/3,19	60/1,9	90/2,9
Kloridi	mg/mmol	75/2,12	95/2,7	143/4,0	70/2,0	75,0/2,12	106/3,0	143/4,03	110/3,1	155 (147)/4,4 (4,1)
Magnesium	mg/mmol	9/0,37	11/0,5	17/0,7	11/0,5	9,00/0,37	11,1/0,46	23,1/0,95	17/0,7	26/1,1
Rauta	mg	1,2	1,0	1,5	1,0	1,2	1,0	1,5	1,3	2,0
Sinkki	mg	0,8	1,0	1,5	1,0	0,8	0,97	1,5	1,1	1,7
Kupari	mg	0,075	0,08	0,122	0,09	0,075	0,09	0,11	0,11	0,16
Mangaani	mg	0,006	0,15	0,23	0,15	0,006	0,15	0,15	0,24	0,36
Fluori	mg	0	0,07	0,11 (0,1)	0,07	0	0,06	0,1	0,09	0,13
Molybdeeni	µg	< 8	4,0	6,0	4,0	6,0	6,74	7,0	7,0	11
Seleeni	µg	3,75	3,0	4,5	3,0	3,75	3,01	4,7	4,9	7,4
Kromi	µg	< 8	3,5	5,3	3,5	4,0	3,5	3,74	5,1	7,7
Jodi	µg	19	10	15	10	19	9,96	15,1	12	17
A	µg	88	41	61	41	88	41	61,5	61	92
Karotenoidit	mg		0,1	0,15	0,1	0	0,08	64	0,15	0,23
D ₃	µg	2,4	1,0	1,5	1,0	2,4	1,0	1,88	0,7	1,1
E	mg (alpha TE)	2,52	1,3	1,9	1,3	2,7 (2,1)	1,25	2,65	1,3	1,9
K	µg	6,7	4,0	6,0	4,0	6,7	4,0	8,1	4,5	6,8
Tiamiini (B1)	mg	0,15	0,15	0,23	0,15	0,15	0,15	0,23	0,15	0,23
Riboflaviini (B2)	mg	0,2	0,16	0,24	0,16	0,2	0,16	0,24	0,16	0,24
Niasiini	mg (mg NE)	0,80 (1,47)	0,46 (1,1)	0,68 (1,7)	0,59 (1,1)	0,80 (1,67)	0,40 (1,1)	1,0 (2,1)	0,65 (1,5)	1,1 (2,3)
Pantoteeni-happo	mg	0,8	0,33	0,5	0,33	0,8	0,33	0,5	0,43	0,65
B ₆	mg	0,11	0,12	0,18	0,12	0,11	0,12	0,18	0,15	0,23
Foolihappo	µg	16	15	23	15	16	15	27	21	32
B ₁₂	µg	0,3	0,25	0,27	0,27	0,3	0,17	0,26	0,24	0,3
Biotiini	µg	4,0	4,0	6,0	4,0	4,0	4,0	6,0	4,0	6,0
C	mg	14	10	15	10	14	10	15	10	15
Kolliini	mg	31,3	20	30	20	32,1	20	37,5	28	43
L-Karitiini	mg	2,0	20	3,0	2,0	2,0	2,0	2,97	3,0	4,5
Inositoli	mg	25	-	-	-	25	0	6,95	-	-
Tauriini	mg	7,0	7,5	11	7,5	7,0	7,53	12	10	15
Nukleotideja	mg	3,6	-	-	-	3,6	0	-	-	-
Osmolariteetti	mOsm/l	305	200 (205)	300 (315)	185	295	295	392	225 (230)	330 (315)
Osmolaliteetti	mOsm/kg	360	235 (240)	390 (405)	210	350	345	510	270 (275)	425 (415)
Munuais-kuormitus	mOsm/l	228	237	375 (378)	212	231	260	392	305	441 (435)
Vesisisältö	ml	85	85	78 (77)	88	85	85	77	85 (84)	78 (77)

Keskimääräinen energiantarve ja Infatrinin päivittäinen käyttötärve iän ja painon mukaan 0-18 kk:n ikäisillä lapsilla^{1,2}

Ikä	Energia kcal/kg/vrk	Paino (kg) tyttö/poika 0 SD (ikä-paino)	Infatrinia ml/päivä	Paino (kg) tyttö/poika -2 SD (ikä-paino)	Infatrinia ml/päivä*
0 kk	100-115	3,5 / 3,6	350-403/360-414	2,7 / 2,8	351-405/364-420
1 kk	100-115	4,2 / 4,7	420-483/470-514	3,3 / 3,5	429-495/455-525
2 kk	100-115	5,1 / 5,7	510-587/570-656	4,0 / 4,4	520-600/572-660
3 kk	100-115	5,1 / 5,7	510-587/570-656	4,6 / 5,2	598-690/676-780
4 kk	95	6,6 / 7,3	627/694	5,2 / 5,7	676-780/741-855
5 kk	95	7,2 / 7,9	684/751	5,7 / 6,2	741-855/806-930
6 kk	95	7,7 / 8,4	732-798	6,1 / 6,7	793-915/871-1005
7 kk	95	8,1 / 8,8	770-836	6,5 / 7,0	845-975/910-1050
8 kk	95	8,5 / 9,2	808-874	6,8 / 7,4	884-1020/962-1110
9 kk	95	8,8 / 9,5	836-903	7,0 / 7,7	910-1050/1001-1155
10 kk	95	9,0 / 9,7	855-922	7,2 / 8,0	936-1080/1040-1200
11 kk	95	9,3 / 10,1	884-960	7,5 / 8,3	975-1125/1079-1245
12 kk	95	9,6 / 10,4	912-988	7,7 / 8,5	1001-1155/1105-1275
13 kk	95	9,8 / 10,6	(931-1007)	7,9 / 8,7	901-992
14 kk	95	10,0 / 10,8	(950-1026)	8,1 / 8,8	923-1003
15 kk	95	10,1 / 10,9	(960-1036)	8,2 / 9,0	935-1026
16 kk	95	10,3 / 11,1	(979-1055)	8,4 / 9,1	958-1037
17 kk	95	10,6 / 11,4	(1007-1083)	8,7 / 9,4	992-1072
18 kk	95	10,9 / 11,7	(1036-1112)	8,9 / 9,7	1015-1106

* Suuri energiantarve 0-12 kk: 130-150 kcal/kg/ vrk, yli 13 kk: 120 %

Jos lapsi saa Infatrinin lisäksi rintamaitoa tai äidinmaidonkorviketta, pienennä Infatrinin annostusta taulukon mukaisesti

Rintamaidon tai äidinmaidonkorvikkeen määrä ml/päivä	Taulukon mukaista Infatrinin annostusta pienennetään ml/päivä
100 ml	- 70 ml
200 ml	- 140 ml
300 ml	- 210 ml
400 ml	- 280 ml
500 ml	- 350 ml



FLOCARE INFINITY -PUMPPU

– PARANTAA TARKKUUTTA JA HYGIENIAA

Flocare Infinity on markkinoiden tarkin syöttöpumppu, jossa on mukana automaattinen vapaan virtauksen esto, joka auttaa toteuttamaan letkuravitsemusta turvallisesti. Pumpun muotoilussa on huomioitu kova käyttö ja olosuhteet.

Erityisominaisuudet

- Auttaa toteuttamaan letkuruokinnan turvallisesti
- Iskunkestävä
- Markkinoiden ainoa syöttöpumppu, jonka voi huuhdella juoksevalla vedellä (IPX5 luokitus)



Flocare Infinity -pumppu on yhteensopiva Flocare Infinity universaali -pumppu- ja -reppusiirtolaitteen kanssa.

Tuotetiedot

Flocare Infinity -syöttöpumppu


Saatavuus

Flocare Infinity -ravinnonsiirtolaitetta koskeissa asioissa (tilaus, huolto ja palautus) pyydämme teitä olemaan yhteydessä suoraan yhteistyökumppaniimme Nordic Service Groupiin.

Puh. 010 3975 404

service.fi@nordicservicegroup.com

SAATAVUUSTIEDOT

Tuote	Myynti-yksikkö	Tamron tuote-numero	VOH € (alv 10%)	EAN-koodi	VNR
Imeväiset (0-18 kk tai <9 kg) – Ravintovalmiste sairaalle vauvalle kiinniotokasvuun					
Infatrini - pullopakkaus	24x125 ml	2486769	65,19	 8 716900 565014	810269
Infatrini - muovipakkaus	12x500 ml	2143386	124,81	 8 716900 578298	810479
Lapset (1-6 v. / 8-20 kg) – Letkuravintovalmisteet perustarpeeseen					
Nutrini Multi Fibre	12x500 ml	2143394	78,68	 8 716900 574757	810483
Nutrini	12x500 ml	2143683	72,03	 8 716900 573835	810480
Nutrini Energy Multi Fibre	12x500 ml	2143832	78,68	 8 716900 574498	810482
Nutrini Energy	12x500 ml	2143535	72,03	 8 716900 574030	810480
Nutrini Low Energy Multi Fibre	12x500 ml	2143246	75,94	 8 716900 576829	810483
Lapset (7-12 v. / 21-45 kg) – Letkuravintovalmiste perustarpeeseen					
NutriniMax Multi Fibre	12x500 ml	2144145	64,87	 8 716900 574276	810490
NutriniMax	12x500 ml	2143840	61,17	 8 716900 573934	810487
NutriniMax Energy Multi Fibre	12x500 ml	2144137	68,79	 8 716900 574610	810489
NutriniMax Energy	12x500 ml	2143998	64,87	 8 716900 576805	810488
Letkuravintovalmisteet imeytymishäiriöihin tai siedettävyysongelmiin					
Infatrini Peptisorb -pullopakkaus	4x200 ml	2188225	19,68	 8 716900 578328	810712
Nutrini Peptisorb	12x500 ml	2143543	122,91	 8 716900 574337	810485
Nutrini Peptisorb Energy	12x500 ml	2143691	137,93	 8 716900 574412	810486

VALINTATAULUKKO

Lasten ikävaiheistetut letkuravintovalmisteet - optimoitu ravintosisältö erilaisiin ravitsemustarpeisiin

kcal/ ml	Valmiste	Energiaa / 100 ml	Proteiinia / 100 ml	Ravinto- kuitua / 100 ml
Imeväiset (0-18 kk tai <9 kg) - Ravintovalmiste sairaalle vauvalle ja kiinniottokasvuun				
1.0	Infatrini sis. scGOS/lcFOS (9:1) -kuituseosta 125 ml pullo, 500 ml muovipakkaus. Korvattavuus: 503, 504, 601, 602.	100 kcal	2,6 g	0,6 g
Lapset (1-6 v. / 8-20 kg) - Letkuravintovalmiste perustarpeeseen				
1.0 MF	Nutrini Multi Fibre  500 ml muovipakkaus. Korvattavuus: 504.	101 kcal	2,5 g	0,8 g
1.0	Nutrini 500 ml muovipakkaus. Korvattavuus: 504.	100 kcal	2,5 g	0 g
1.5 MF	Nutrini Energy Multi Fibre  500 ml muovipakkaus. Korvattavuus: 504.	151 kcal	4 g	0,8 g
1.5	Nutrini Energy 500 ml muovipakkaus. Korvattavuus: 504.	150 kcal	4 g	0 g
0.75 MF	Nutrini Low Energy Multi Fibre  500 ml muovipakkaus. Korvattavuus: 504.	76 kcal	2 g	0,7 g
Lapset (7-12 v. / 21-45 kg) - Letkuravintovalmiste perustarpeeseen				
1.0 MF	NutriniMax Multi Fibre  500 ml muovipakkaus. Korvattavuus: 504.	102 kcal	3,3 g	1,1 g
1.0	NutriniMax 500 ml muovipakkaus. Korvattavuus: 504.	100 kcal	3,3 g	0 g
1.5 MF	NutriniMax Energy Multi Fibre  500 ml muovipakkaus. Korvattavuus: 504.	152 kcal	4,8 g	1,1 g
1.5	NutriniMax Energy 500 ml muovipakkaus. Korvattavuus: 504.	150 kcal	4,8 g	0 g
Letkuravintovalmisteet imeytymishäiriöihin tai siedettävyysoongelmiin				
1.0	Infatrini Peptisorb sis. pitkälle pilkottua heraproteiinia ja MCT-öljyä 200 ml pullo. Korvattavuus 503, 504, 601, 602.	100 kcal	2,6 g	0 g
1.0	Nutrini Peptisorb • 100 % heraproteiini 500 ml muovipakkaus. Korvattavuus: 503, 504.	100 kcal	2,8 g	0 g
1.5	Nutrini Peptisorb Energy 1.5 • 100 % heraproteiini 500 ml muovipakkaus. Korvattavuus: 503, 504, 601, 602.	152 kcal	4,2 g	<0,5 g (lcFOS/ scFOS)

